

WYDZIAŁ ARCHITEKTURY POLITECHNIKI GDAŃSKIEJ
TEST KWALIFIKACYJNY
Z PREDYSPOZYCJI DO ZAWODU ARCHITEKTA
CZĘŚĆ I

GDAŃSK, 12 CZERWCA 2010, CZAS TRWANIA TESTU - 2,5 GODZINY

Część I	Zadanie									Suma pkt	Podpisy
	1	2	3	4	5	6	7	8	9		
SUMA PUNKTÓW CZĘŚCI PIERWSZEJ											Sprawdzenie - podpisy

Tabela punktacji. Wypełnia Wydziałowa Komisja Egzaminacyjna

max. **40 pkt**

1. Rozwiąż tzw. „Zadanie Einsteina” uzupełniając wszystkie pola tabeli.
 5 ludzi zamieszkuje 5 domów w 5 różnych kolorach. Pałają papierosy 5 różnych marek i piją 5 różnych napojów. Hodują zwierzęta 5 różnych rodzajów. Domy stoją w linii obok siebie, patrzymy na nie tak, jakbyśmy stali przed nimi.

Norweg zamieszkuje pierwszy dom.
 Anglik mieszka w czerwonym domu.
 Zielony dom znajduje się po lewej stronie domu białego.
 Duńczyk pije herbatę.
 Pałac Rothmansow mieszka obok hodowcy kotów.
 Mieszkaniec żółtego domu pali Dunhille.
 Niemiec pali Marlboro.
 Mieszkaniec środkowego domu pija mleko.

Pałac Rothmansow ma sąsiada, który pija wodę.
 Pałac Pall Malli hoduje ptaki.
 Szwed hoduje psy.
 Norweg mieszka obok niebieskiego domu.
 Hodowca koni mieszka obok żółtego domu.
 Pałac Philip Morrisow pije piwo.
 W zielonym domu pija się kawę.
Pytanie: Kto hoduje rybki?

	DOM 1	DOM 2	DOM 3	DOM 4	DOM 5
NARODOWOŚĆ WŁAŚCICIELA	NORWEG				
KOLOR DOMU					
ULUBIONY NAPÓJ					
ULUBIONE PAPIEROSY					
HODOWANE ZWIERZĘ					

5 pkt

punkty	
--------	--

2. Przyporządkuj podane hasła do postaci wymienionych w tabeli wpisując odpowiednie numery w kolumny.

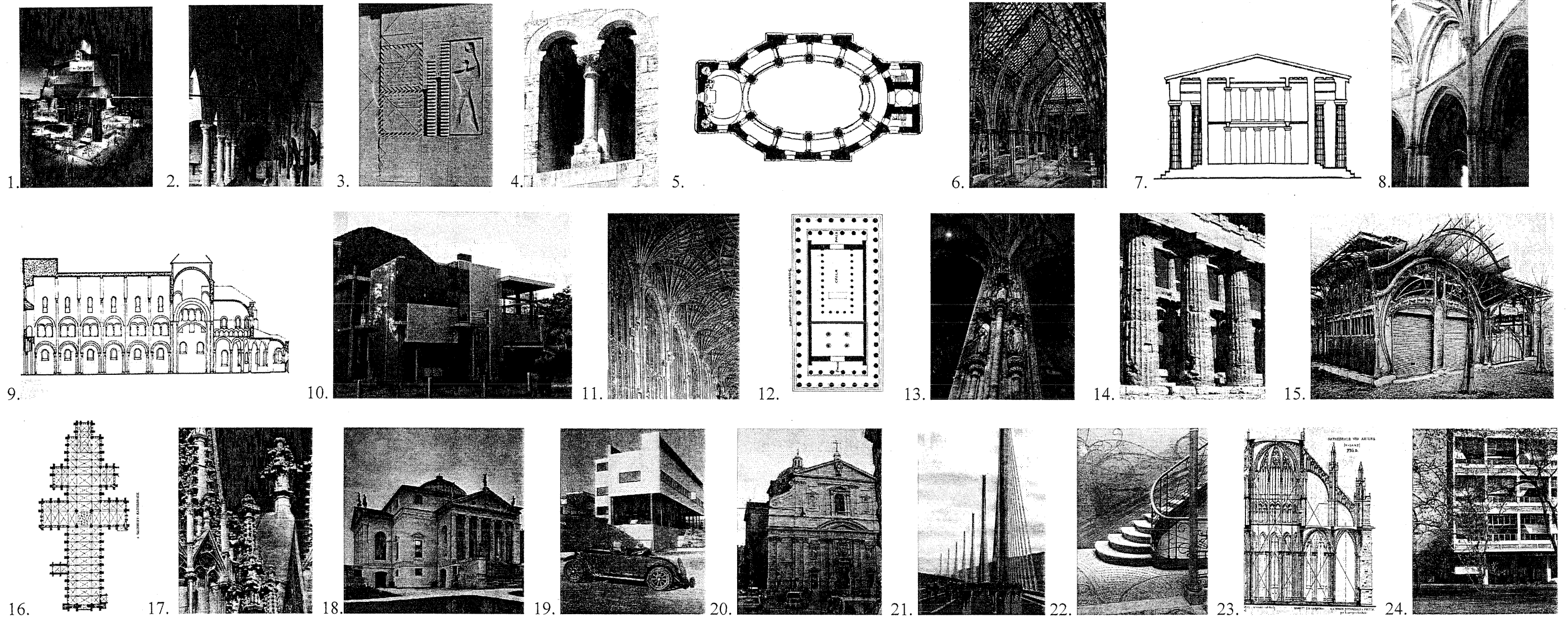
- | | |
|---------------------|---------------------------------------|
| 1. CYNIK | 13. DETEKTORY JONÓW |
| 2. BECZKA | 14. TEATR UBOGI |
| 3. RUBIKON | 15. SZKOŁA ATEŃSKA |
| 4. DIALOGI | 16. II WOJNA PERSKA |
| 5. PUSZKA | 17. BITWA POD TERMOPILAMI |
| 6. AHASWERUS | 18. NOTRE DAME DU HAUT |
| 7. LACRIMOSA | 19. STO LAT SAMOTNOŚCI |
| 8. LABORATORIUM | 20. KOŚCI ZOSTAŁY RZUCONE |
| 9. SUPREMATYZM | 21. PARYŻ WART JEST MSZY |
| 10. KSIĄŻĘ DUŃSKI | 22. WIĘCEJ TREŚCI MNIEJ SZTUKI |
| 11. EDYKT NANTEJSKI | 23. TEN, KTO TO NAPISAŁ JEST MOZARTEM |
| 12. WOLNY PLAN | 24. CZARNY KWADRAT NA BIAŁYM TLE |

JERZY GROTOWSKI		
LE CORBUSIER		
HENRYK IV BOURBON		
ROSENKRANTZ		
GABRIEL G. MARQUEZ		
KAZIMIERZ MALEWICZ		
LEONIDAS		
JULIUSZ CEZAR		
MICHAEL FARADAY		
PLATON		
DIOGENES		
KLASYK WIEDEŃSKI		

3 pkt

punkty	
--------	--

3. Przedstawione dzieła architektoniczne przyporządkuj odpowiednim epokom stylowym wstawiając znaki „X” we właściwe okienka tabeli.



	1	2	3	4	5	6	7	8	9	10	11	12	13	14	15	16	17	18	19	20	21	22	23	24
Antyk																								
Romanizm																								
Gotyk																								
Renesans																								
Barok																								
Klasycyzm																								
XIX w.																								
Secesja																								
Modernizm																								
XXI w.																								

6 pkt

punkty

4. Uzupełnij tabelę wpisując obok nazwisk rzeźbiarzy numery zdjęć przedstawiających rzeźby ich autorstwa.



MARCEL DUCHAMP		GIOVANNI L. BERNINI	
IGOR MITORAJ		AUGUST RODIN	
HENRY MOORE		MICHAŁ ANIOŁ	
EDGAR DEGAS		WLADYSŁAW HASIOR	
MAGDALENA ABAKANOWICZ		XAWERY DUNIKOWSKI	
MARIAN KONIECZNY		DONATELLO	

3 pkt

punkty	
--------	--

5. Uzupełnij tabelę wpisując obok nazwisk malarzy numery zdjęć przedstawiających fragmenty portretów ich autorstwa.



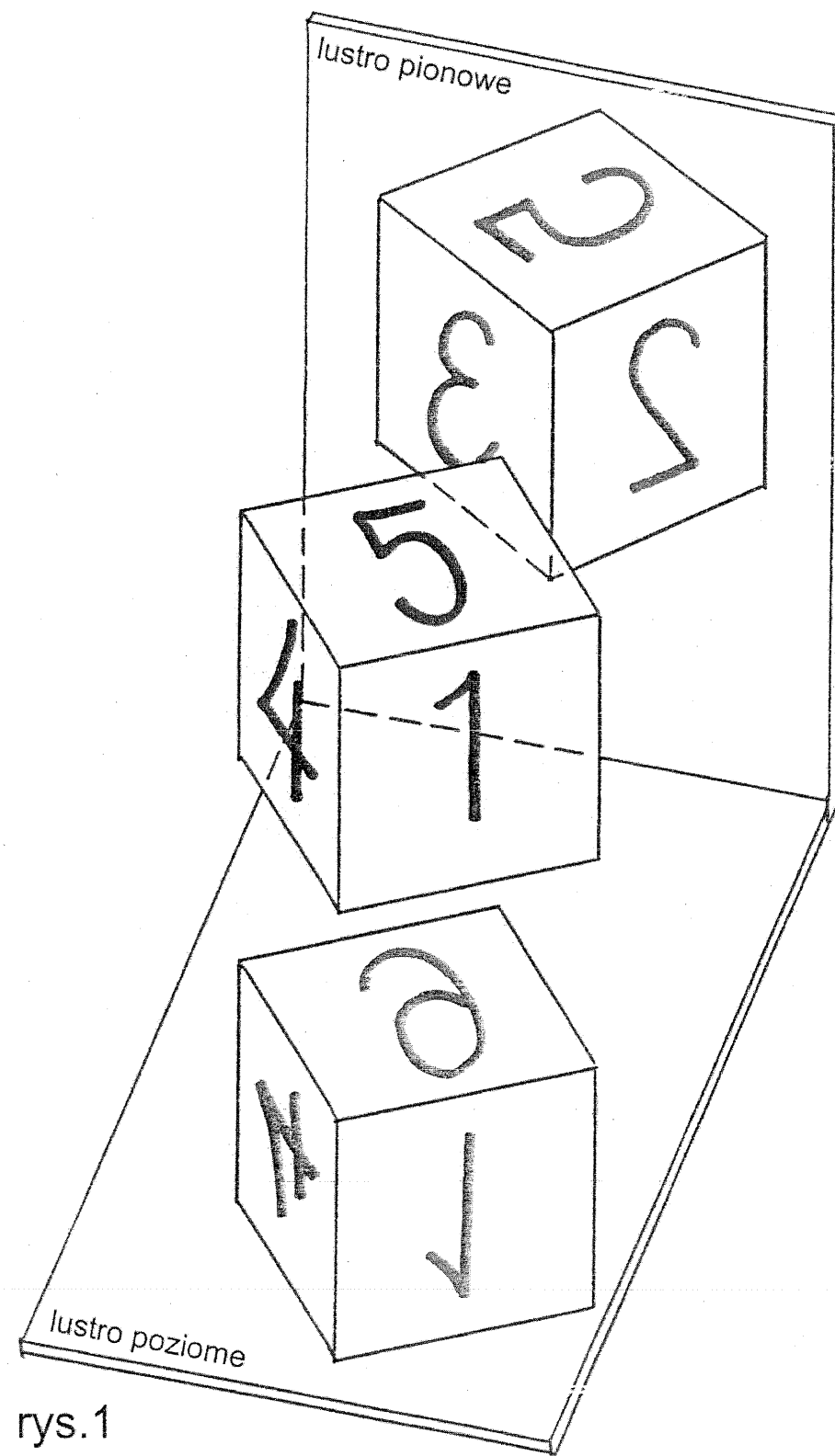
PABLO PICASSO		JACEK MALCZEWSKI	
REMBRANDT VAN RIJN		VINCENT VAN GOGH	
JERZY NOWOSIELSKI		TAMARA ŁEMPICKA	
STASYS EIDRIGEVIČIUS		JAN VERMEER	
AMADEO MODIGLIANI		ALBRECHT DÜRER	
TYCJAN		STANISŁAW WITKIEWICZ	

punkty

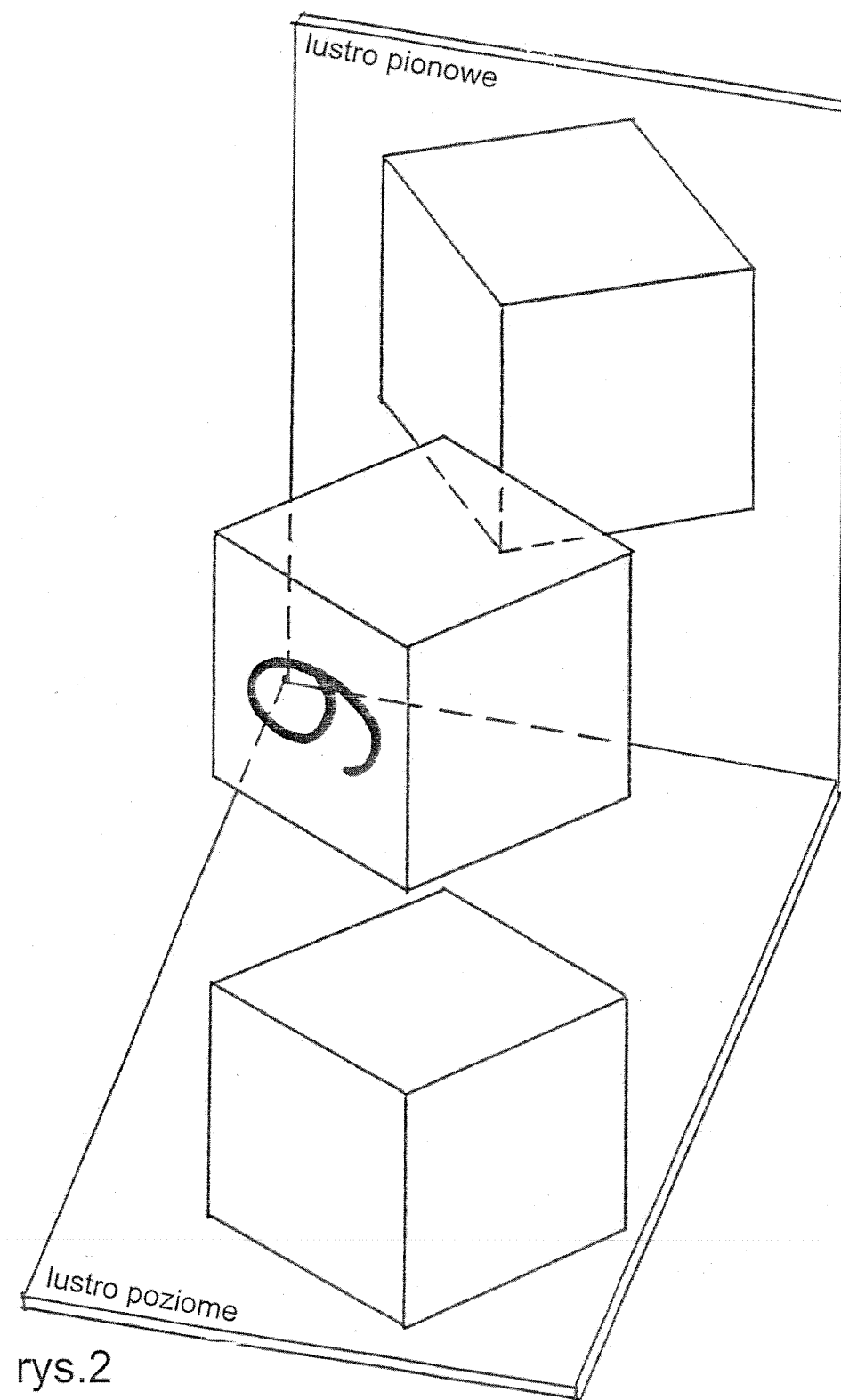
3 pkt

punkty	
--------	--

6. Między dwoma prostopadłymi do siebie lustrami umieszczona jest kostka z cyframi od 1 do 6. Rys.1 przedstawia kostkę i jej odbicia w obu lustrach. Postępując się informacjami zawartymi na rys.1 uzupełnij rys.2 przedstawiający tę samą kostkę w innym położeniu.



rys.1

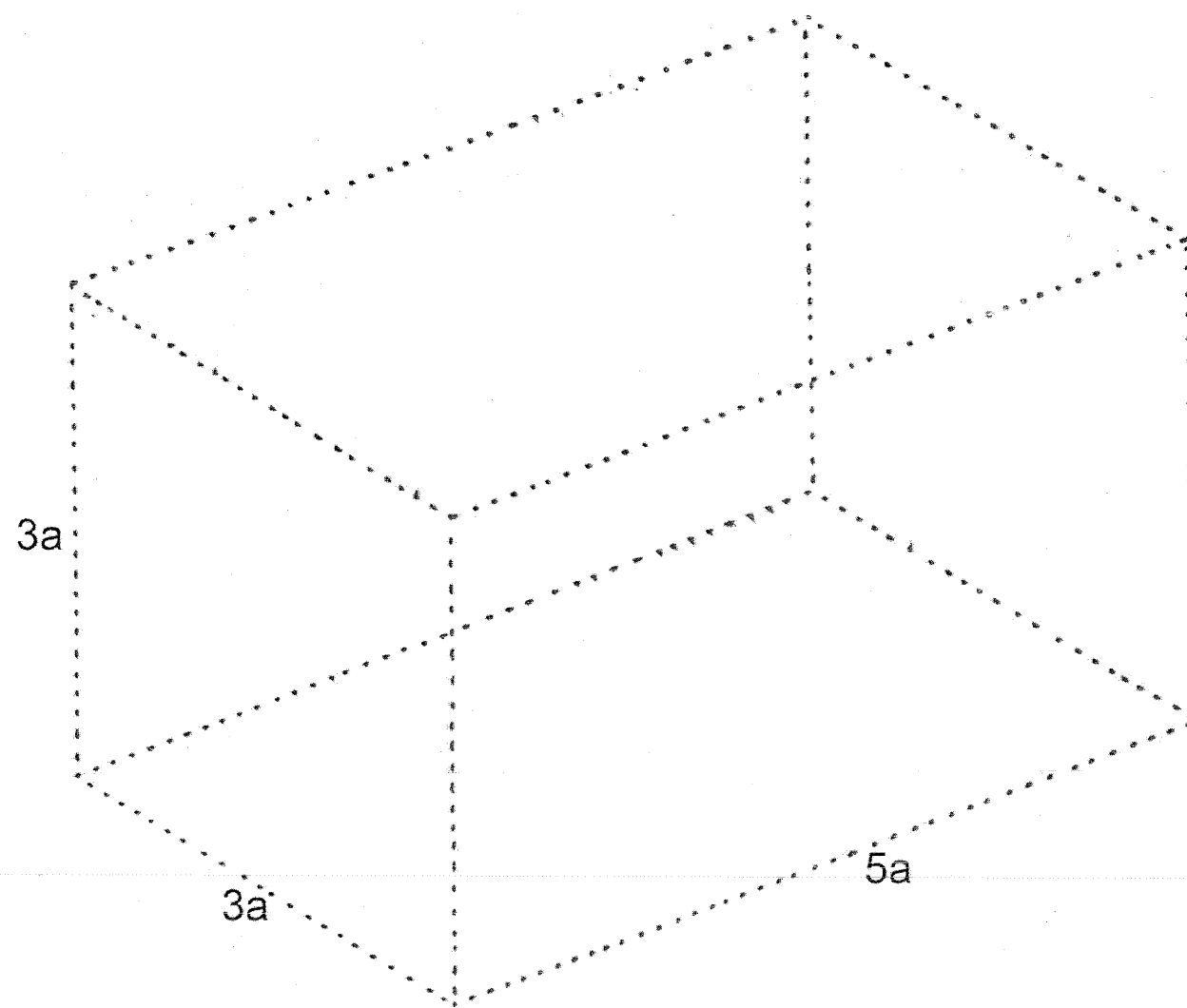
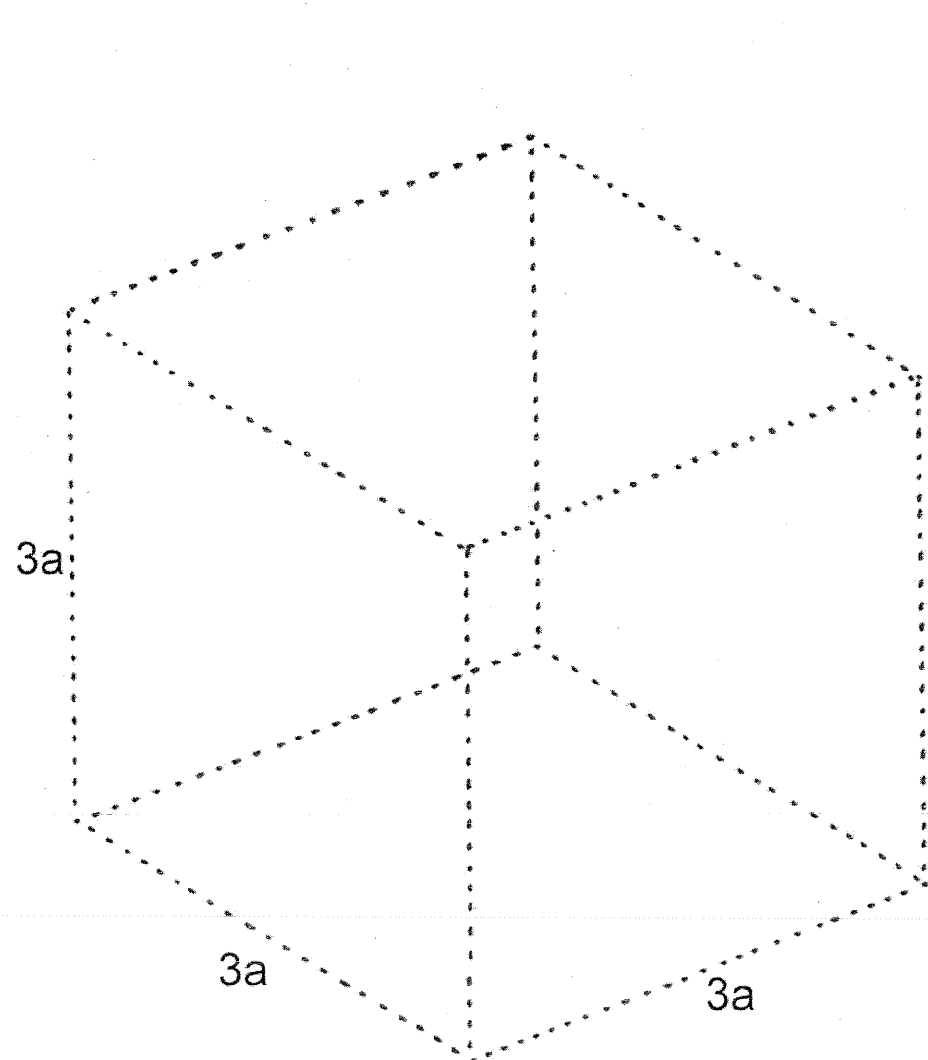
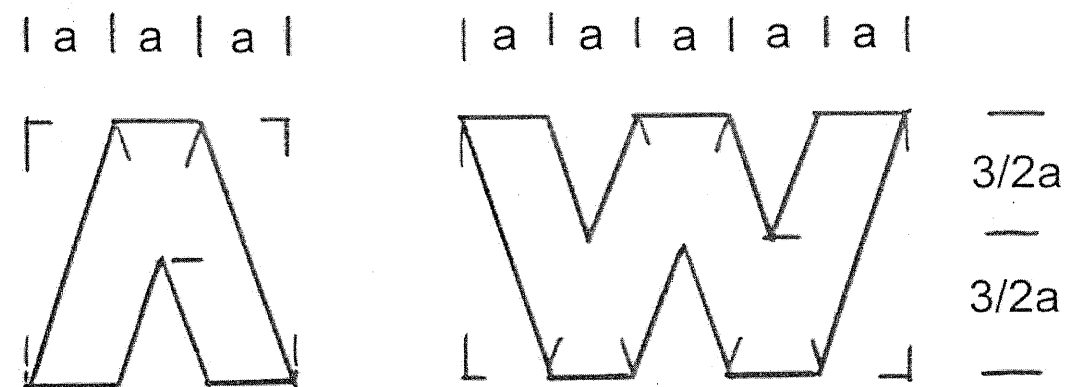
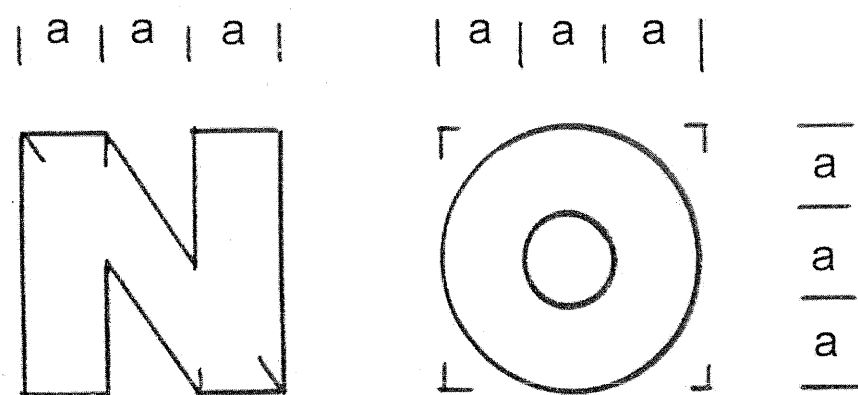


rys.2

punkty	
--------	--

5 pkt

7. W zadanych miejscach narysuj bryły, których widoki z boku przedstawiają:
- Literę N i literę O.
 - Literę W i odwrócona literę V.



5 pkt

punkty	
--------	--

WYDZIAŁ ARCHITEKTURY POLITECHNIKI GDAŃSKIEJ
TEST KWALIFIKACYJNY
Z PREDYSPOZYCJI DO ZAWODU
ARCHITEKTA
CZĘŚĆ II

GDAŃSK, 12 CZERWCA 2010, CZAS TRWANIA TESTU - 2,5 GODZINY

	Zadanie		Suma pkt	Podpisy
	1	2		
Część II				
SUMA PUNKTÓW CZĘŚCI DRUGIEJ				Sprawdzenie - podpisy

Tabela punktacji. Wypełnia Wydziałowa Komisja Egzaminacyjna

max. **20 pkt**

1. Przeczytaj poniższy tekst i na załączonym arkuszu nr 2 narysuj cienkopisem własne wyobrażenie opisanego w tym tekście obiektu usytuowanego w krajobrazie.

Paczowski Bohdan, Zobaczyć, wyd. słowo/obraz terytoria, Gdańsk 2005, s. 332
 (...) Rzeźbiarskie formy kaplicy położonej na wzgórzu i bielejącej z daleka w otwartym zielonym krajobrazie Wozów łączą w sobie swobodę kubistycznej rzeźby ze skojarzeniami tak odwiecznych części budowli, jak mur i gościnnie chroniący dach, które nabierają tu intensywnej obecności symbolicznej, dającej poczucie, jakie może mieć pielgrzym docierając po długiej wędrówce do bezpiecznej przystani. Budynek został też troskliwie przygotowany na przyjęcie Natury. Wody deszczowe spływają z dachu olbrzymim rzygulem do otwartego zbiornika, a światło dnia wprowadzane jest do wnętrza subtelnie, oświetlając z góry ołtarze bocznych kaplic i sącząc się przez witraże w drobnych otworach, dziurawiących przeszło metrowej grubości mur fasady. Całość łączy w sobie czystość poezji z siłą odwiecznego rytuału. (...)

2. Na załączonym czarnym arkuszu A4 wykonaj projekt PLAKATU promującego wydarzenie artystyczne lub społeczne związane z jednym z poniższych haseł:

- CHARLIE CHAPLIN
- MODERNIZM
- CZTERY PORY ROKU
- ANTYK
- IMIĘ RÓŻY

W projekcie uwzględnij:

- czytelność przekazu,
- kompozycję arkusza,
- estetykę wykonania.

Uwaga:

Informacje w formie napisów ogranicz do minimum. W pracy możesz wykorzystać arkusz biały A4 i czarno-białą stronę gazety codziennej, traktując ją jako źródło liter i czarno-białej tekstury.

A vertical line runs down the right side of the page, separating it from a writing area. This area contains 12 horizontal lines, creating 11 rows for writing. A horizontal line also runs across the page, intersecting the vertical one, forming a grid-like structure.