

Wykonanie rysunku sprawdzającego umiejętność postrzegania i odwzorowania danej przestrzeni oraz zdolność jej przekształcania i komponowania.

Zadanie trwa 150 minut i jest oceniane w skali od 0 do 100 punktów.

**ZADANIE 1.**

Podziel poziomy arkusz papieru linią pionową na dwie połowy.

Na jednej połowie narysuj studium krzesła zgodnie z przedstawionym modelem. Ujęcie powinno być stosowne do zajmowanego miejsca na sali. Rysunek powinien uwzględniać światłocień i fakturę materiału.

Na drugiej połowie narysuj widok w perspektywie przedstawiający fragment pokoju dziennego w mieszkaniu o wysokości 2.5m. Na jednej ze ścian rysowanego pokoju znajduje się okno, przez które wpada światło.

We wnętrzu narysuj krzesło (zgodne z przedstawionym modelem), dowolne meble, które twoim zdaniem będą pasować do krzesła.

Ponadto umieść w dowolnym miejscu schematycznie narysowaną sylwetkę dorosłej osoby.

Kadr perspektywiczny powinien obejmować fragment sufitu i posadzki pokoju.

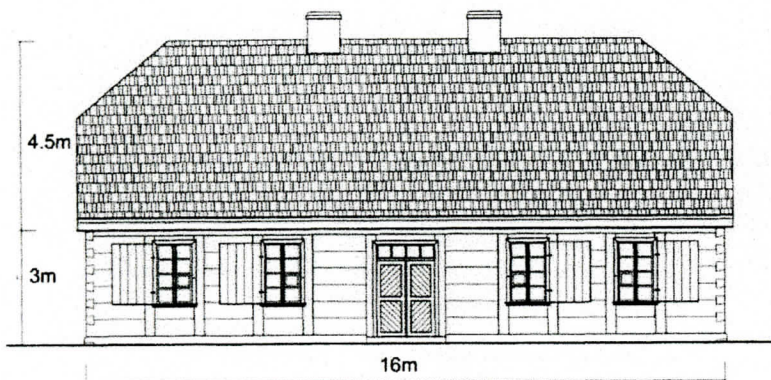
Rysunek wykonaj ze światłocieniem z pozycji stojącego człowieka.

Kompozycja rysunków w układzie pionowym lub poziomym, narzędzie - ołówek grafitowy

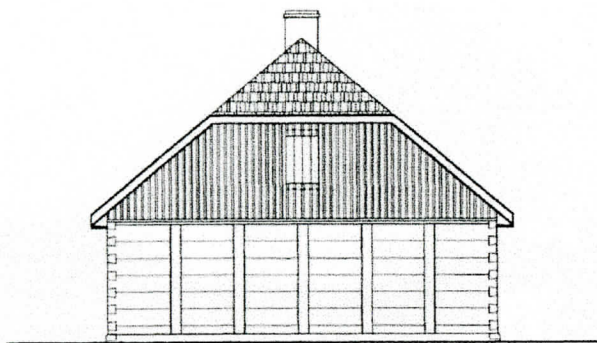
## Egzamin wstępny z rysunku na kierunek Architektura i Urbanistyka 2014 rok

Wykonanie rysunku na zadany temat, sprawdzającego wrażliwość estetyczną kandydata oraz jego predyspozycje do rozwiązywania zadań projektowych. Zadanie trwa 150 minut i jest oceniane w skali od 0 do 100 punktów.

### ZADANIE 2.



ELEWACJA FRONTOWA



ELEWACJA BOCZNA

Na rysunku pokazano elewacje frontową i boczną drewnianego budynku mieszkalnego. Narysuj z wyobraźni w ujęciu perspektywicznym widok wiejskiej ulicy. Kadr perspektywiczny powinien zawierać kilka budynków, których elewacje prezentują powyższe rysunki oraz jeden współczesny budynek mieszkalny, który twoim zdaniem będzie harmonizował z otaczającą zabudową. Rysunek wykonaj ze światłocieniem z pozycji stojącego człowieka. Kompozycja rysunku w układzie pionowym lub poziomym, narzędzie - ołówek grafitowy.